



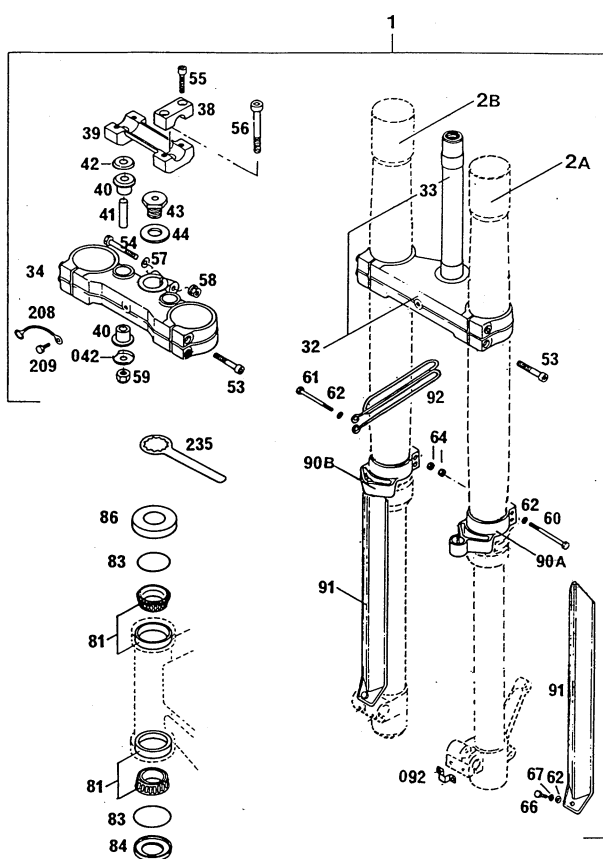
'89

FAHRGESTELL
Chassis

350-500 MX-Enduro



▲ = NEUTEILE '89/NEW PARTS '89



89-500.01.1

TELEGABEL WP / FRONT FORK WP

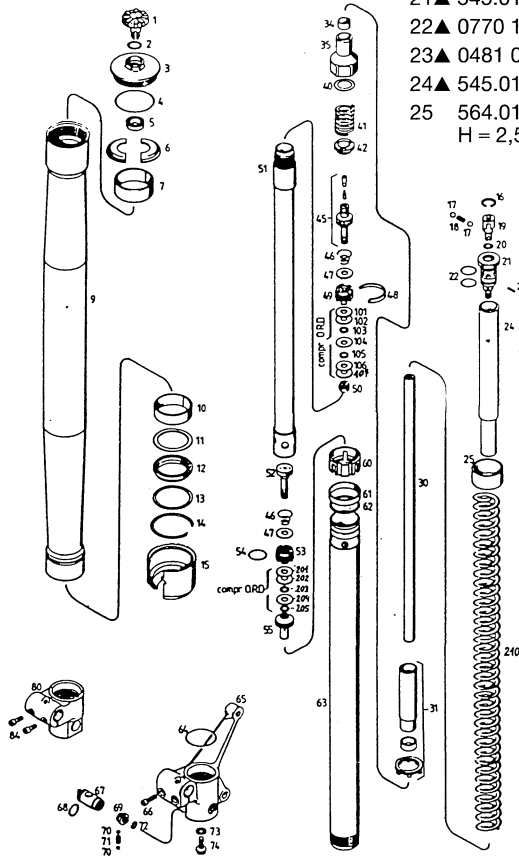
Bild Fig	Teilenummer Part number	Stk Qty	Bild Fig	Teilenummer Part number	Stk Qty
1▲	502.01.001.544	1	32	501.01.032.044	1
	125 MX, ENDURO		33	501.01.033.000	1
1▲	502.01.001.644	1	34	501310	1
	125 MX, ENDURO USA		38	564.01.038.000	2
1▲	545.01.001.544	1	39	564.01.039.000	1
	250 MX, ENDURO		40	564.01.040.000	4
1▲	545.01.001.644	1	41	564.01.041.000	2
	250 MX, D-XC USA		42	564.01.042.000	2
1▲	545.01.001.744	1	042	564.01.142.000	2
	250/350 ENDURO USA		43	564.01.043.000	1
1▲	565.01.001.644	1	44	564.01.044.000	1
	350/500 MX, 350 ENDURO		53	0912 080353	8
1▲	565.01.001.744	1	54	0931 080503	1
	350/500 MX, 500 D-XC USA		55	0912 080303	4
2a▲	502.01.002.500	1	56	0984 100652	2
	L/S 125		57	0125 080003	1
2a▲	502.01.002.600	1	58	543.10.086.000	1
	L/S		59	0985 100003	2
2a▲	545.01.002.500	1	60	0931 050403	2
	L/S 250		61	0931 050453	2
2a▲	545.01.002.600	1	62	0125 050003	6
	L/S		64	0985 050003	4
2a▲	545.01.002.700	1	66	0933 050123	2
	L/S		67	0797 050003	2
2a▲	565.01.002.600	1	81	542.01.081.000	2
	L/S 500		83	0770 021350	2
2a▲	565.01.002.700	1	84	501.01.084.000	1
	L/S		86	542.01.086.000	1
2b▲	502.01.102.500	1	90a	565.01.090.000	1
	R/S 125		90b	565.01.190.000	1
2b▲	502.01.102.600	1	91	565.01.091.000	2
	R/S		92	543.01.092.000	1
2b▲	545.01.102.500	1	092	565.01.092.000	1
	R/S 250		208	571.01.008.000	1
2b▲	545.01.102.600	1	209	0933 060123	1
	R/S		235	542.12.035.000	1
2b▲	545.01.102.700	1			
	R/S				
2b▲	565.01.102.600	1			
	R/S 500				
2b▲	565.01.102.700	1			
	R/S				

Bild Fig	Teilenummer Part number	Stk Qty
1▲	545.01.038.000	2
2▲	545.01.039.000	2
3▲	545.01.036.000	2
4	0770 430030	2
5▲	545.01.051.000	2
6▲	545.01.050.000	4
7▲	545.01.052.000	2
9▲	545.01.004.000	2

Bild Fig	Teilenummer Part number	Stk Qty
10	564.01.026.000	2
11	564.01.027.000	2
12	564.01.005.000	2
13	564.01.127.000	2
14	564.01.029.000	2
15	564.01.025.000	2
16▲	545.01.053.000	2
17▲	0401 050000	4
18▲	545.01.054.000	2
19▲	545.01.055.000	2
20▲	0770 060020	2
21▲	545.01.056.000	2
22▲	0770 160125	4
23▲	0481 020040	2
24▲	545.01.057.000	2
25	564.01.022.200	2
H = 2,5		

Bild Fig	Teilenummer Part number	Stk Qty
25	564.01.022.000	2
H = 5		
25	564.01.022.100	2
H = 10		
30▲	545.01.010.000	2
31▲	545.01.058.044	2
34▲	545.01.061.000	2
35▲	545.01.062.000	2
40▲	545.01.063.000	2
41▲	545.01.009.000	2
42▲	545.01.064.000	2
45▲	545.01.067.044	2
46▲	545.01.068.000	4
47▲	545.01.069.000	4
48▲	545.01.070.000	2
49▲	545.01.071.000	2
50▲	545.01.072.000	2
51▲	545.01.073.000	2
52▲	545.01.074.000	2
53▲	545.01.075.000	2
54▲	0770 020160	2
55▲	545.01.076.000	2
60▲	545.01.077.000	2
61▲	545.01.045.000	2
62▲	545.01.046.000	2
63▲	545.01.003.000	2
64	0770 380020	2
65▲	545.01.006.000	1
66	0912 060253	2
67▲	545.01.078.000	2
68▲	0770 120020	4
69▲	545.01.079.000	2
70▲	0401 040000	4
71▲	545.01.080.000	2
72▲	0770 070020	2
73▲	545.01.081.000	2
74▲	545.01.082.000	2
80▲	545.01.106.000	1
84	0912 060163	2
101▲	545.01.085.230	X
6×10×0,3		
102▲	545.01.085.525	X
6×18×0,25		
103▲	545.01.085.120	X
6×9×0,2		

Bild Fig	Teilenummer Part number	Stk Qty
104▲	545.01.085.415	X
6×16×0,15		
105▲	545.01.085.050	X
6×8,5×0,5		
106▲	545.01.085.310	X
6×14×0,1		
107▲	545.01.085.510	X
6×18×0,1		
201▲	545.01.085.130	X
6×9×0,3		
202▲	545.01.085.320	X
6×14×0,2		
202▲	545.01.085.420	X
6×16×0,2		
203▲	545.01.085.520	X
6×18×0,2		
203▲	545.01.085.540	X
6×18×0,4		
204▲	545.01.085.015	X
6×8,5×0,15		
204▲	545.01.085.610	X
6×12×0,1		
205▲	545.01.085.415	X
6×16×0,15		
205▲	545.01.085.030	X
6×8,5×0,3		
206▲	545.01.085.015	X
6×8,5×0,15		
206▲	545.01.085.110	X
6×9×0,1		
207▲	545.01.085.510	X
6×18×0,1		
210▲	545.01.021.438	2
125 MX, ENDURO		
4,4×38 W		
210▲	545.01.021.540	2
250 MX, ENDURO		
125 MX, ENDURO USA		
4,5×40 W		
210▲	545.01.021.538	2
350 MX, ENDURO,		
500 MX		
250 ENDURO USA		
4,5×38 W		
210▲	545.01.021.640	2
250, 350, 500 MX USA		
4,6×40 W		



89-500.01.2

X = NACH BEDARF / AS REQUIRED



LENKER, ARMATUREN / HANDLEBAR, CONTROLS

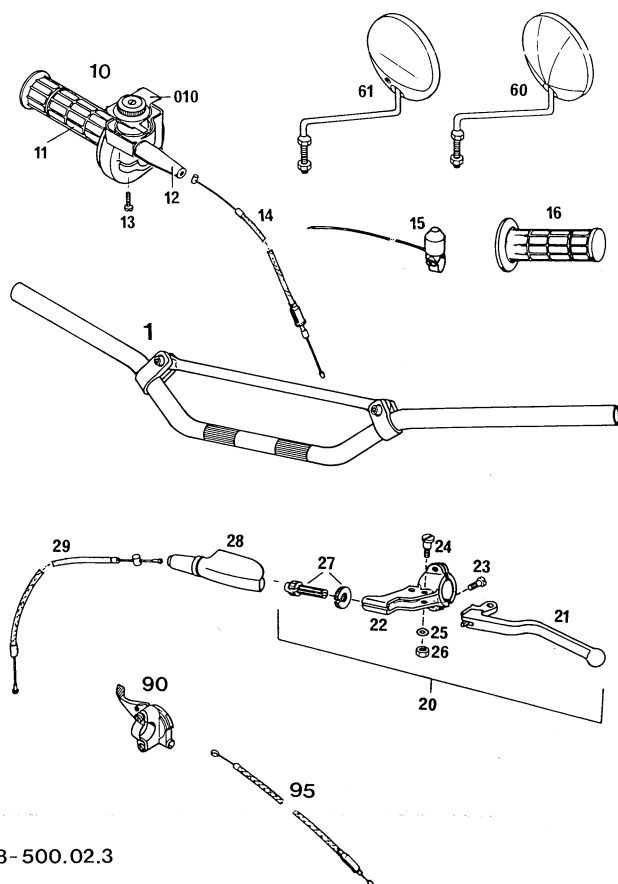


Bild Fig	Teilenummer Part number	Stk Qty	Bild Fig	Teilenummer Part number	Stk Qty
1	565.02.001.044	1	16	565.02.052.000	1
10	580.02.010.000	1	20	540.02.040.000	1
010	580.02.011.000	1	21	540.02.055.000	1
11	565.02.003.000	1	22	542.02.023.000	1
12	540.02.016.000	1	23	0964 050163	2
13	0084 050203	2	24	510.02.028.000	1
14	502.02.091.000	1	25	0125 060003	1
	125E PHSB35		26	0934 060003	1
	250MX KEIHIN		27	510.02.024.000	1
14	501.02.091.000	1	28	510.02.026.000	1
	250/350 ENDURO		29	502.02.090.000	1
	PHBE 38			125	
14	565.02.091.000	1	29	545.02.090.000	1
	350 ENDURO			250	
	BING 38		29	565.02.090.000	1
14	502.02.091.500	1		350/500	
	125 MX		60	120.12.025.100	1
	VHSB 37		61	544.12.025.028	1
14	500.02.591.100	1	90	520.02.059.000	X
	500 MX VHSB 38		95	570.02.595.000	X
15	510.11.198.000	1			

X = NACH BEDARF / AS REQUIRED

88-500.02.3

HANDBREMSZYLINDER / HANDBRAKE CYLINDER

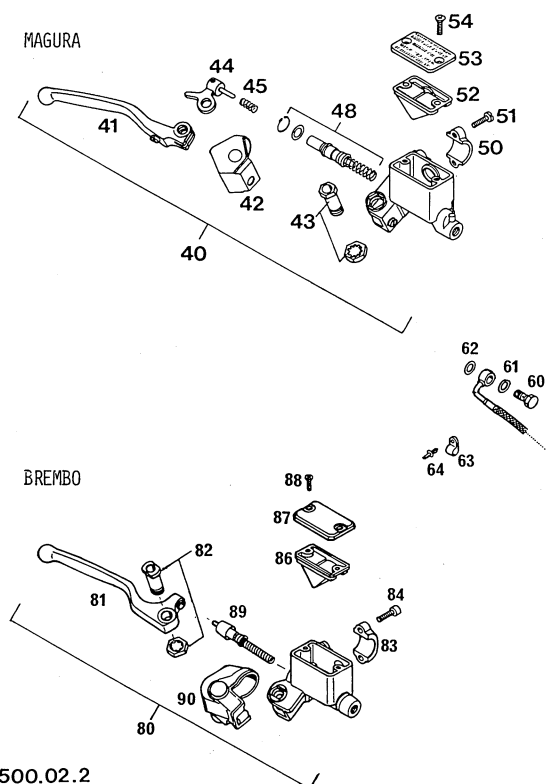
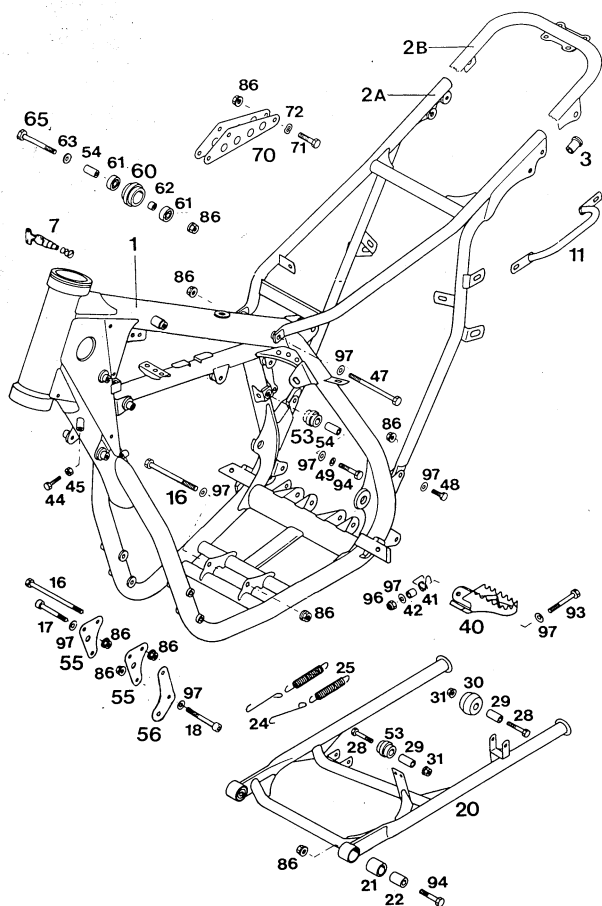


Bild Fig	Teilenummer Part number	Stk Qty	Bild Fig	Teilenummer Part number	Stk Qty
40	565.13.001.544	1	80▲	545.13.001.044	1
41	565.13.020.500	1	81	544.13.020.000	1
42	565.13.026.500	1	82	544.13.015.000	1
43	565.13.015.500	1	83	544.13.011.000	1
44	565.13.051.500	1	84	0912 060203	2
45	565.13.052.500	1	86	544.13.009.000	1
48	565.13.050.500	1	87	544.13.012.000	1
50	565.13.011.500	1	88	0965 040123	2
51	0084 060203	2	89	544.13.050.100	1
52	565.13.009.500	1	90	544.13.026.000	1
53	565.13.012.500	1			
54	0965 050163	2			
60	502.13.025.000	1			
61	420.13.026.000	1			
	10x16x1,5				
62	420.13.226.000	1			
	10x16x1				
63	570.13.070.100	1			
64	570.13.071.000	1			

89-500.02.2

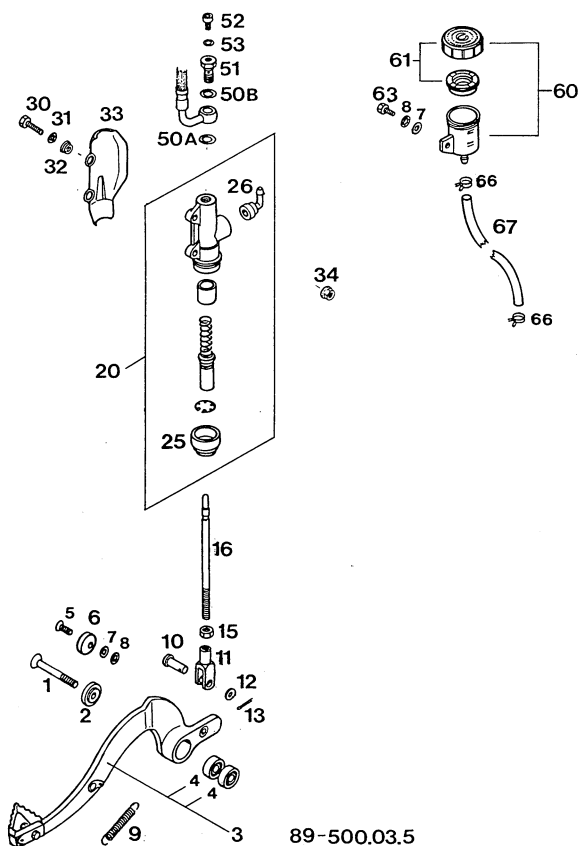


89-555.03.1

RAHMEN / FRAME 350/500 '89

Bild Fig	Teilenummer Part number	Stk Qty	Bild Fig	Teilenummer Part number	Stk Qty
1▲	565.03.001.500	1	41	502.03.041.000	1
2a▲	565.03.002.500	1		L/S	
	MX		-	502.03.141.000	1
2b▲	555.03.002.500	1		R/S	
	ENDURO		42	571.03.225.000	2
3	550.03.080.000	2	44	0933 060253	2
7	440.03.007.000	X	45	0934 060003	2
11	502.12.011.000	1	47	0931 080903	1
	L/S		48	0933 080203	2
	502.12.111.000	1	49	0797 080003	1
	R/S		53	490.03.053.000	2
16	0931 081103	2	54	490.03.051.000	2
17	0912 080553	2	55	565.03.055.000	2
18	0912 080603	2	56	565.05.073.000	1
20▲	545.03.022.000	1	60	502.03.053.000	1
21	120.03.041.000	2	61	0625 006087	2
22	570.03.023.000	2	62	740.03.021.000	1
24▲	545.03.227.000	2	63	710.04.038.000	1
25	100.03.021.000	2	65	0931 080603	1
28	0931 060353	2	70▲	545.03.045.000	2
29▲	581.03.025.000	2	71	0933 080303	3
30▲	581.03.024.000	1	72	0137 080000	3
31	565.09.064.000	2	86	543.10.086.000	13
40▲	545.03.040.000	1	93	545.03.044.000	2
	L/S		94	0931 080353	3
-▲	545.03.140.000	1	96	0985 080003	2
	R/S		97	0125 080003	12

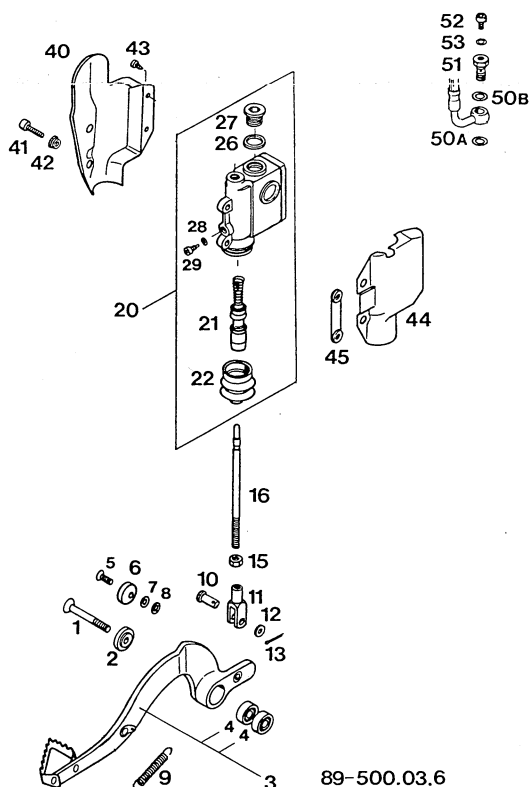
x= NACH BEDARF/AS REQUIRED



89-500.03.5

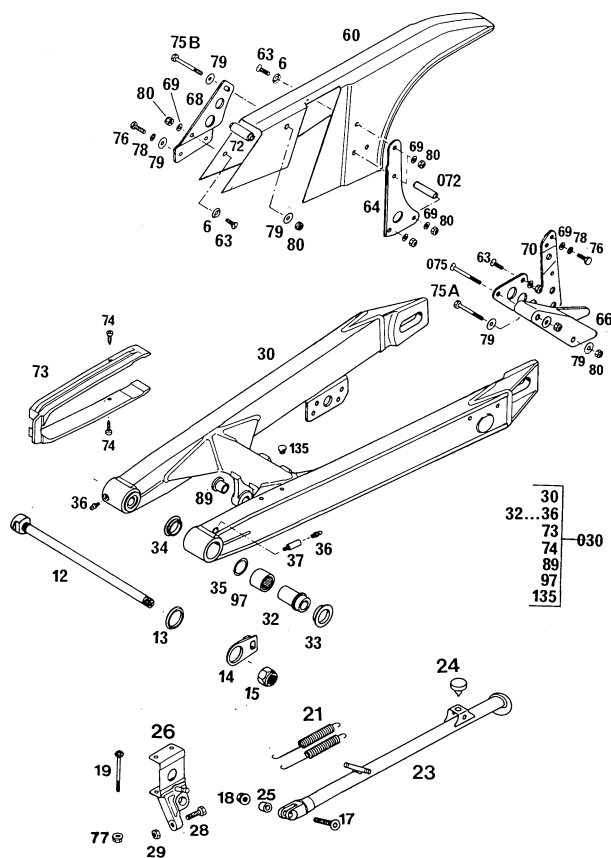
FUSSBREMSBETÄTIGUNG MX REAR BRAKE CONTROL MX

Bild Fig	Teilenummer Part number	Stk Qty	Bild Fig	Teilenummer Part number	Stk Qty
1	0991 080403	1	30	0933 060253	2
2	565.03.061.300	1	31	0797 060003	2
3▲	502.03.060.544	1	32	502.13.161.000	2
4	0625 006087	2	33▲	545.13.038.000	1
5	0991 060163	1	34	565.09.064.000	2
6▲	502.03.063.000	1	50a	420.13.226.000	1
7	0125 060003	2		10x16x1	
8	0797 060003	2	50b	420.13.026.000	1
9▲	545.03.062.000	1		10x16x1,5	
10	580.03.067.000	1	51	502.13.025.100	1
11	580.03.069.000	1	52	0912 050083	1
12	502.03.028.000	1	53	502.13.026.000	1
13	0094 020203	1	60▲	545.13.030.044	1
15	0934 080003	1	61▲	545.13.031.044	1
16▲	545.03.068.000	1	63	0933 060163	1
20▲	545.13.101.044	1	66	580.07.017.000	2
25▲	545.13.151.000	1	67	580.07.016.001	0,25 m
26▲	545.13.155.000	1			



FUSSBREMSBETÄTIGUNG ENDURO REAR BRAKE CONTROL ENDURO

Bild Fig	Teilenummer Part number	Stk Qty	Bild Fig	Teilenummer Part number	Stk Qty
1	0991 080403	1	22	565.13.151.000	1
2	565.03.061.300	1	26	565.13.156.000	1
3▲	502.03.160.544	1	27	0908 160153	1
4	0625 006087	2	28	565.13.158.000	1
5	0991 060163	1	29	565.13.157.000	1
6▲	502.03.063.000	1	40	502.13.138.000	1
7	0125 060003	1	41	0912 060203	2
8	0797 060003	1	42	502.13.161.000	2
9▲	545.03.062.000	1	43	0981 350953	2
10	580.03.067.000	1	44	502.13.038.000	1
11	580.03.069.000	1	45	502.13.160.000	1
12	502.03.028.000	1	50a	420.13.226.000	1
13	0094 020203	1		10×16×1	
15	0934 080003	1	50b	420.13.026.000	1
16▲	545.03.068.000	1		10×16×1,5	
20	565.13.101.144	1	51	502.13.025.100	1
21	565.13.150.000	1	52	0912 050083	1
			53	502.13.026.000	1

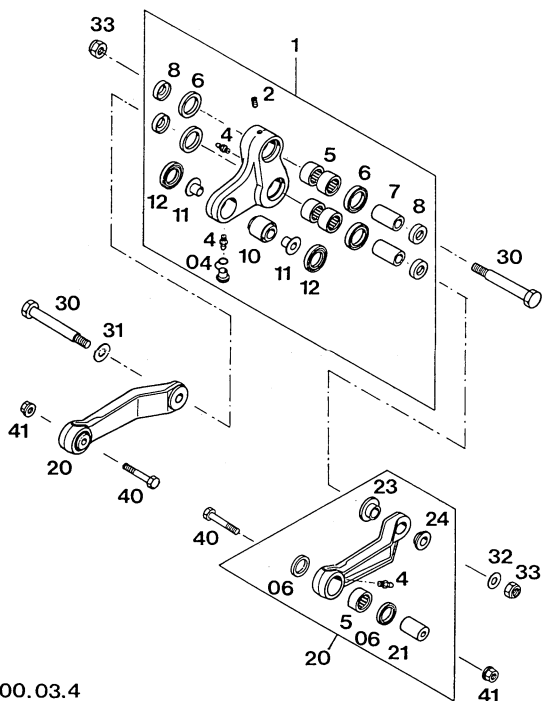


SCHWINGARM / SWINGARM

Bild Fig	Teilenummer Part number	Stk Qty	Bild Fig	Teilenummer Part number	Stk Qty
6	400.06.006.000	X	35	565.03.036.000	2
12	502.03.014.000	1	36	720.03.035.000	2
13	502.30.011.000	1	37	545.03.098.000	1
14▲	502.30.211.000	1	60	502.07.060.000	1
15	0985 141503	1	63	0963 060163	X
17	0991 080353	1	64	544.07.064.000	1
18	543.10.086.000	1	66	565.07.066.000	1
19	0991 060753	2	68	502.07.068.000	1
21	510.03.021.000	2	69	0125 060003	X
23	545.03.023.100	1	70	565.07.070.400	1
24	510.07.069.100	1	72	501.07.072.000	1
25	571.03.225.000	1	072	543.07.072.000	1
26	545.03.026.100	1	73	545.07.073.000	1
28	0933 080253	1	74	0971 480193	2
29	0934 080003	1	75a	0931 060503	1
30▲	502.03.030.500	1	75b	0931 060553	1
	125 L=560		075	0963 060553	2
30▲	565.03.030.500	1	76	0933 060203	X
	250-500 L=580		77	565.09.064.000	2
030▲	502.03.030.544	1	78	0797 060003	X
	125		79	0021 060003	X
030▲	565.03.030.544	1	80	0985 060003	X
	250-500		89	565.03.089.300	2
32	565.03.032.000	2	97	560.03.097.100	2
33	565.03.033.000	2			
34	565.03.034.000	2	135	544.03.135.000	X

89-500.03.3

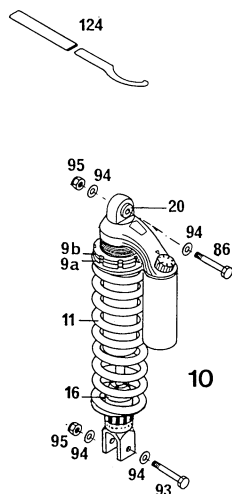
X = NACH BEDARF / AS REQUIRED



89 -500.03.4

PRO-LEVER ANLENKUNG PRO-LEVER SYSTEM

Bild Fig	Teilenummer Part number	Stk Qty	Bild Fig	Teilenummer Part number	Stk Qty
1▲	565.03.080.544	1	12	565.03.091.100	2
2	0913 060060	1	20▲	565.03.083.544	2
4	720.03.035.000	5	21▲	565.03.084.500	2
04	530.03.099.000	2	23	565.03.089.100	2
5	565.03.094.400	6	24	565.03.189.100	2
6	0760 222940	4	30	565.03.082.300	2
06▲	0760 182442	4	31	565.03.090.300	1
7	565.03.081.000	2	32	565.03.096.000	1
8▲	565.03.090.500	4	33	0982 100003	2
10	542.03.083.050	1	40▲	565.03.087.500	2
11	565.03.085.100	2	41	543.10.086.000	2

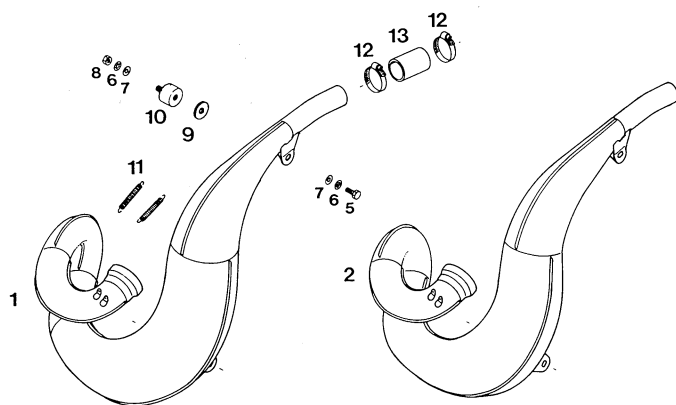


89 -500.04.1

FEDERBEIN WP / SHOCK ABSORBER

Bild Fig	Teilenummer Part number	Stk Qty	Bild Fig	Teilenummer Part number	Stk Qty
9a	542.04.009.000	1	11	501.04.011.048 1 WP 48	1
9b	542.04.109.000	1	11	501.04.011.050 1 WP 50	1
10▲	502.04.010.500 1 125 MX, ENDURO	1	11	501.04.011.052 1 WP 52	1
10▲	502.04.010.600 1 125 MX, ENDURO USA	1	11	501.04.011.054 1 WP 54	1
10▲	545.04.010.500 1 250 MX, ENDURO	1	11▲	501.04.011.056 1 WP 56	1
10▲	545.04.010.600 1 250 ENDURO USA	1	16	544.04.016.000	1
10▲	545.04.010.700 1 250 MX, D-XC USA	1	20	542.04.020.000	1
10▲	565.04.010.800 1 350 MX, 500 MX, 350 ENDURO	1	86	565.03.086.000	1
10▲	565.04.010.900 1 350 MX, ENDURO, 500 MX, D-XC USA	1	93	565.03.093.000	1
			94	565.03.096.000	4
			95	0982 100003	2
			124	543.12.024.000	2

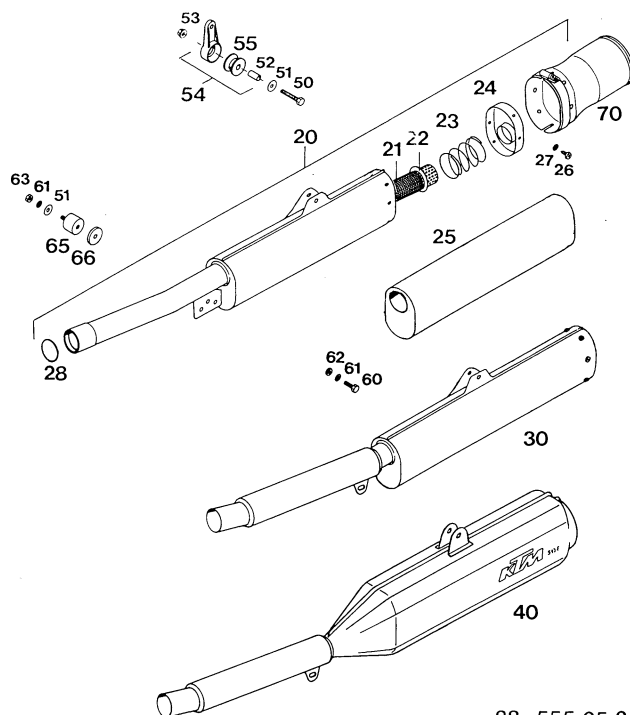




87-555.05.1

AUSPUFF / EXHAUST PIPE

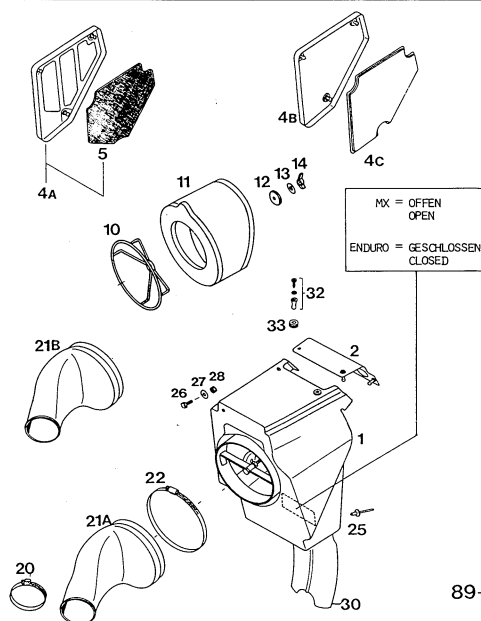
Bild Fig	Teilenummer Part number	Stk Qty	Bild Fig	Teilenummer Part number	Stk Qty
1	565.05.070.300 500 MX	1	10	510.05.062.100	2
2	555.05.070.300 350 MX, E-XC	1	11	510.05.063.000	2
2	555.05.570.300 350 E-GS	1	12	543.05.058.000	2
5	0933 080163	2	13	543.05.057.000	1
6	0797 080003	4			
7	0125 080003	4			
8	0934 080003	2			
9	510.05.067.000	2			



88-555.05.2

AUSPUFF SCHALLDÄMPFER EXHAUST SILENCER

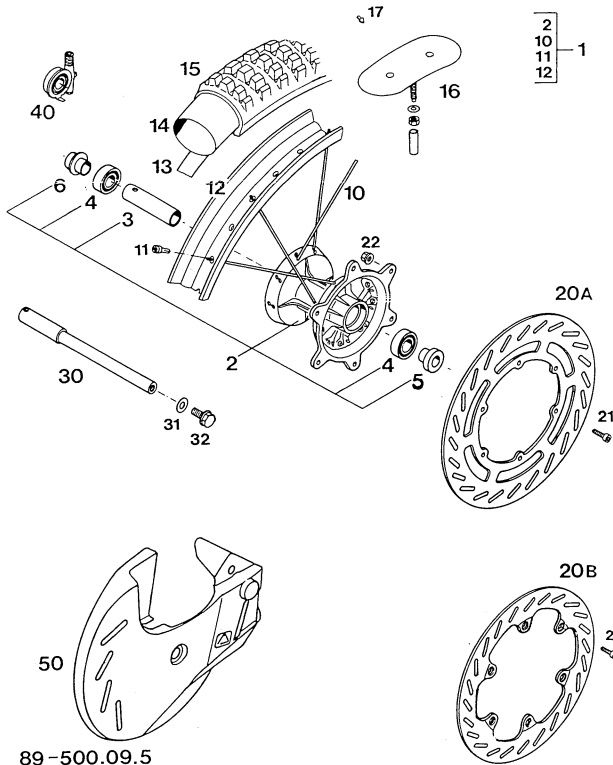
Bild Fig	Teilenummer Part number	Stk Qty	Bild Fig	Teilenummer Part number	Stk Qty
20	565.05.079.400	1	50	0931 060303	1
21	565.05.052.300	1	51	0021 060003	2
22	565.05.053.300	1	52	543.05.069.000	1
23	310.06.018.000	1	53	565.09.064.000	1
24	565.05.171.100	1	54	543.05.065.044	1
25	565.05.079.355	1	55	543.05.068.000	1
26	0981 480953	6	60	0933 060163	1
27	0797 050003	6	61	0797 060003	2
28	0770 020261	1	62	120.11.016.000	1
30	545.05.079.206	1	63	0934 060003	1
40	545.05.080.100 250 E-GS	1	65	432.05.062.000	1
40	555.05.080.100 350 RALLY	1	66	510.05.067.000	1
			70	565.05.079.450	1



89-545.06.2

FILTERKASTEN / AIR FILTER BOX

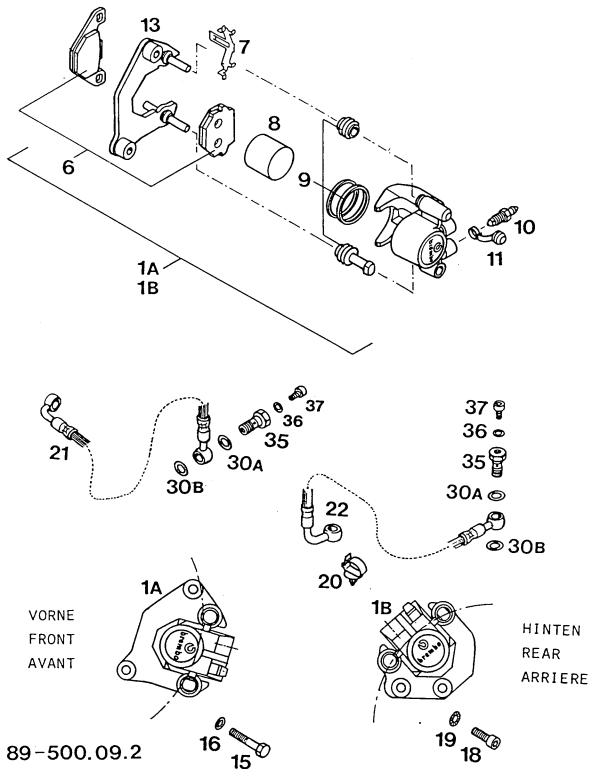
Bild Fig	Teilenummer Part number	Stk Qty	Bild Fig	Teilenummer Part number	Stk Qty
1▲	545.06.001.100 250/500 MX	1	14	560.03.076.000	1
1▲	545.06.501.100 250/350 ENDURO	1	20	550.06.028.000	1
2	545.06.001.050 MX	1	21a▲	545.06.026.200 250	1
4a	545.06.002.000	1	21b▲	565.06.026.200 350/500	1
4b	545.06.502.050	1	22▲	545.06.028.000	1
4c	545.06.502.051	1	25	432.06.043.000	2
5	545.06.002.052	1	26	0933 060163	1
10	501.06.016.000	1	27	0021 060003	3
11	565.06.015.000	1	28	0985 060003	3
12	510.05.067.000	1	30	502.06.010.000	1
13	510.06.097.000	1	32	572.06.004.044	8
			33	545.06.006.000	8



VORDERRAD / FRONT WHEEL

Bild Fig	Teilenummer Part number	Stk Qty	Bild Fig	Teilenummer Part number	Stk Qty
1▲	565.09.001.544	1	15	571.09.074.000	1
2▲	565.09.010.544	1		3.00-21 Enduro	
3	565.09.011.400	1	16	510.09.100.100	1
4	0625 060037	2		MX	
5	565.09.051.400	1	17	550.09.099.100	10
6▲	565.09.052.500	1		Enduro	
10	565.09.071.400	36	20a▲	565.09.060.600	1
11	565.09.072.000	36		D=260 MX	
12	565.09.070.400	1	20b▲	565.09.060.500	1
13	510.09.073.000	1		D = 240 Enduro	
14	510.09.075.000	1	21	0912 060166	6
15	510.09.074.000	1	22	565.09.064.000	6
	3.00-21 Motocross		30	565.09.081.000	1
15	501.09.074.000	1	31	0125 100003	1
	90/90-21 MXR		32	490.32.011.000	1
15	501.09.074.100	1	40	565.11.052.400	1
	90/90-21 MXR 296		40▲	581.11.052.000	1 USA
15	545.09.074.000	1	50	565.13.180.444	1
	80/100-21" Dunlop				

89-500.09.5

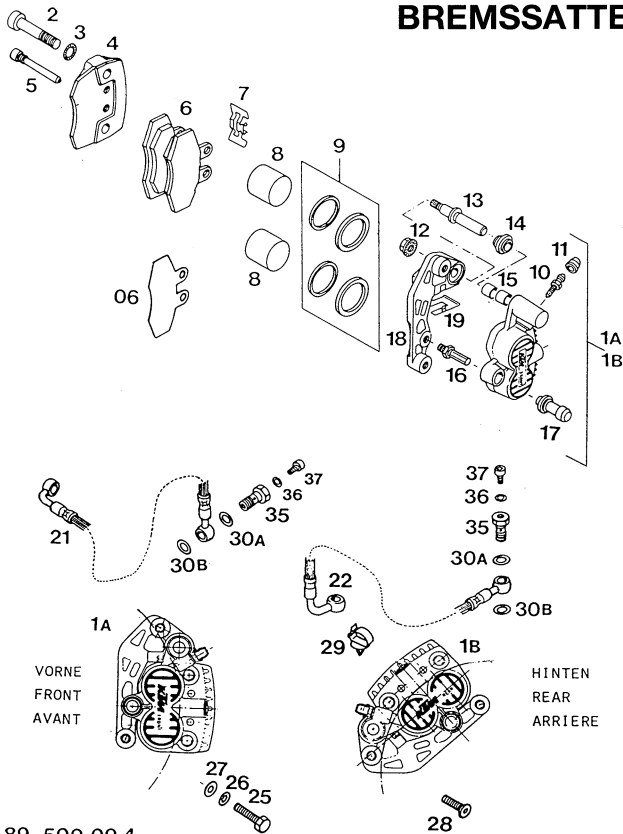


BREMSSATTEL „BREMBO“ CALIPER FRONT+REAR

Bild Fig	Teilenummer Part number	Stk Qty	Bild Fig	Teilenummer Part number	Stk Qty
1a▲	545.13.201.044	1	16	0797 080003	2
	34 mm		18	0912 080163	2
1b▲	545.13.301.044	1	19	360.03.014.000	2
	34 mm		20▲	581.11.076.000	2
6▲	545.13.209.044	2	21	502.13.029.100	1
	Organisch 222		22▲	545.13.027.000	1
7▲	545.13.211.000	2	30a	420.13.026.000	2
	34 mm			10×16×1,5	
8▲	545.13.205.000	2	30b	420.13.226.000	2
	34 mm			10×16×1	
9▲	545.13.250.000	2	35	502.13.025.100	2
	34 mm		36	502.13.026.000	2
10▲	545.13.214.000	2	37	0912 050083	2
11▲	545.13.215.000	2			
13▲	545.13.222.000	1			
	vorne/front				
13▲	545.13.322.000	1			
	hinten/rear				
15	565.03.087.000	2			

89-500.09.2

BREMSSATTEL „GRIMECA“ / CALIPER FRONT+ REAR

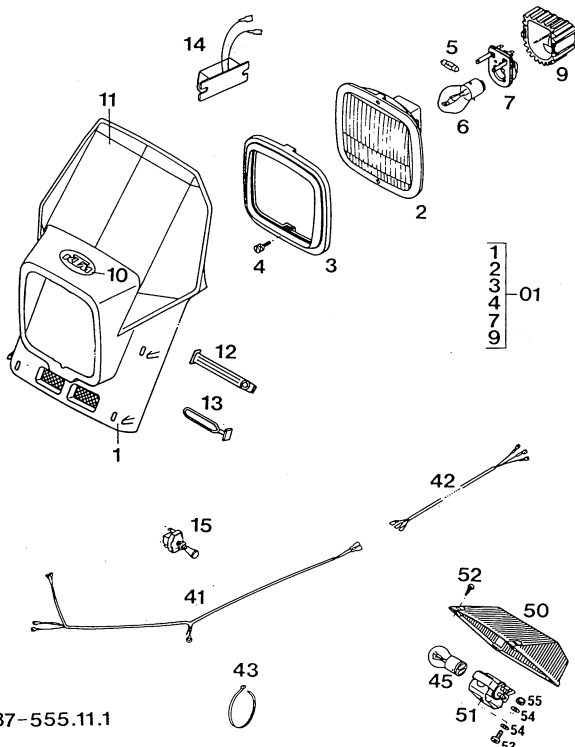


89-500.09.4

Bild Fig	Teilenummer Part number	Stk Qty	Bild Fig	Teilenummer Part number	Stk Qty
1a▲	565.13.201.644 28 mm	1	11	420.13.215.000	2
1b▲	565.13.301.644 25 mm	1	12▲	565.13.216.000	2
2	0912 100453	4	13▲	565.13.217.000	2
3	360.03.014.200	4	14▲	565.13.218.000	2
4	565.13.202.400	2	15▲	565.13.220.000	4
5	565.13.210.400	4	16▲	565.13.221.000	2
6	565.13.209.544 Organ. 243	2	17▲	565.13.219.000	2
6	565.13.209.444 Sinter 518	X	18▲	565.13.222.000	2
06	565.13.206.400 1 mm	X	19▲	565.13.223.000	2
06	565.13.206.500 2 mm	X	21	502.13.029.100 Tecalemit	1
06	565.13.209.450 3 mm	X	21▲	545.13.029.000 Gummi	X
7	565.13.211.400	2	22▲	545.13.027.000	1
8	565.13.205.400 28 mm	2	25	0931 080303	2
8	565.13.305.400 25 mm	2	26	0797 080003	2
9	565.13.250.400 28 mm	1	27	0125 080003	2
9	565.13.350.400 25 mm	1	28	0991 080253	2
10	420.13.214.000	2	29▲	581.11.076.000	2
			30a	420.13.026.000 10×16×1,5	2
			30b	420.13.226.000 10×16×1	2
			35	502.13.025.100	2
			36	502.13.026.000	2
			37	0912 050083	2

X = NACH BEDARF / AS REQUIRED

SCHEINWERFER ACERBIS, RÜCKLICHT ACERBIS HEAD + REAR LIGHT

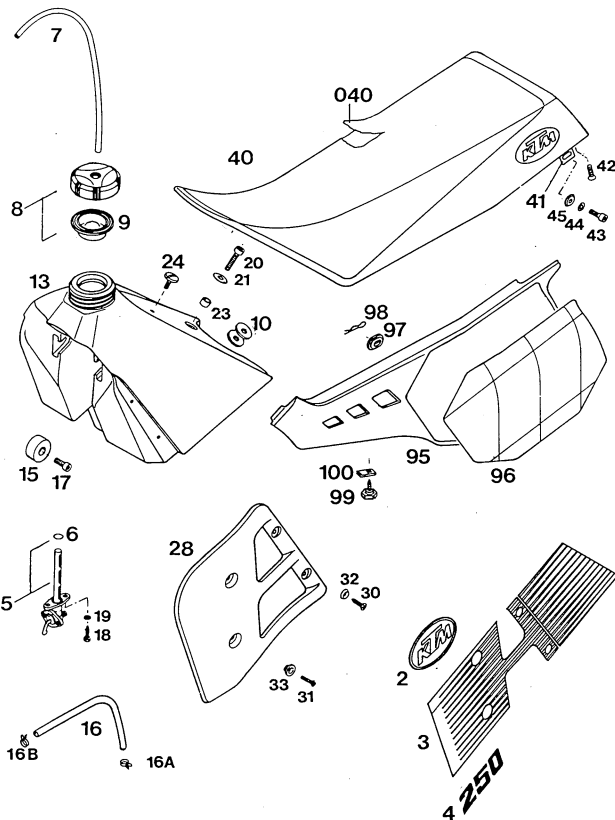


87-555.11.1

Bild Fig	Teilenummer Part number	Stk Qty	Bild Fig	Teilenummer Part number	Stk Qty
1	502.11.101.044	1	13	550.11.186.000	4
2	570.11.002.000	1	14	420.11.034.100 E-XC	X
3	570.11.003.000	1	15	550.11.599.000 E-XC	1
4	570.11.031.000	1	41	542.11.075.026 12V 3W	1
5	570.11.005.000	1	42	510.11.075.051 12V 35/35W	1
6	441.11.038.000 12V 35/35W	1	43	440.11.076.180 6V 35/35W	X
6	310.11.038.100 6V 35/35W	1	45	570.11.045.000 12V 21/5W	1
7	570.11.036.000	1	45	520.11.045.100 6V 18/5W	1
9	570.11.009.000	1	50	565.11.041.000	1
10	490.01.097.000	1	51	565.11.044.000	1
11	502.01.196.020 WHITE	1	52	0981 290133	4
11	502.01.196.080 YELLOW	1	53	0985 040103	1
12	572.06.003.000	X	54	0125 040003	2
			55	0985 040003	1

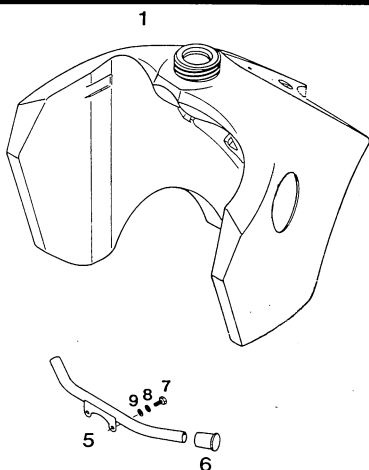
X = NACH BEDARF / AS REQUIRED

TANK, SITZBANK, VERKLEIDUNGEN TANK, SEAT, SIDE COVERS



89-545.07.1

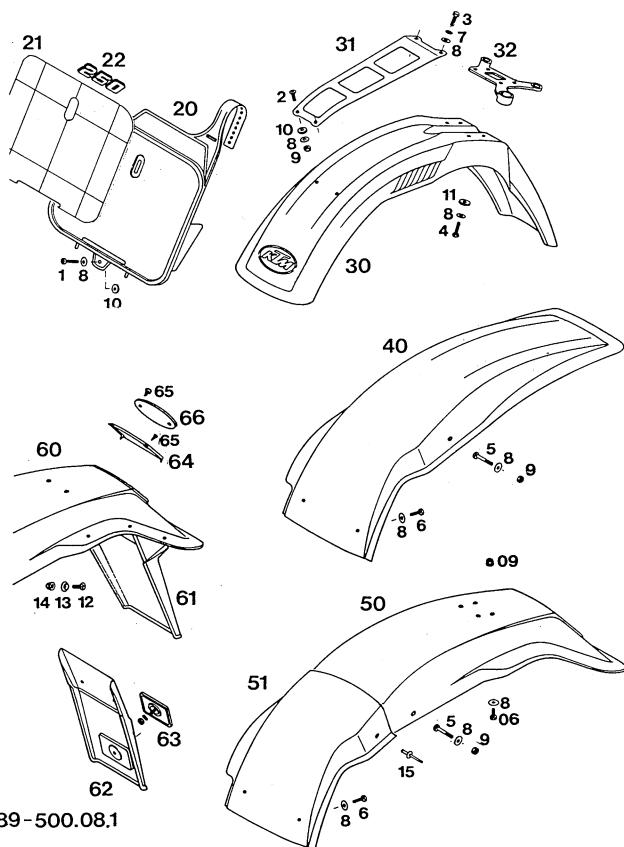
Bild Fig	Teilenummer Part number	Stk Qty	Bild Fig	Teilenummer Part number	Stk Qty
2▲	545.07.002.000	2	28▲	545.35.028.000	1
3▲	545.07.003.000	1		L/S	
-▲	545.07.103.000	1	-▲	545.35.029.000	1
	R/S			R/S	
4▲	545.07.003.250	1	30	0983 480223	4
	„250“ L/S		31	0966 050203	4
4▲	545.07.003.350	1	32	400.06.006.000	8
	„350“ L/S		33	565.35.036.000	4
4▲	545.07.003.500	1	40▲	502.07.040.600	1
	„500“ L/S			HIGH	
-▲	545.07.103.250	1	-▲	502.07.040.500	1
	„250“ R/S			LOW	
-▲	545.07.103.350	1	040▲	502.07.040.650	1
	„350“ R/S		41	580.07.041.000	2
-▲	545.07.103.500	1	42	0965 060163	4
	„500“ R/S		43	0912 080163	2
5	550.07.005.200	1	44	0797 080003	2
	„OFF-ON-RES“		45	140.04.030.000	2
5	550.07.005.300	1	95	502.08.041.000	1
	„OFF-ON“			L/S	
6	550.07.006.200	1	-	502.08.075.000	1
7	310.07.007.001	0,32m		R/S	
8	560.07.008.144	1	96	502.08.096.020	1
9	560.07.009.100	1		L/S WHITE	
10	510.05.067.000	2	96	502.08.096.051	1
13	545.07.013.000	1		L/S GREEN	
15	501.07.015.000	2	96	502.08.096.080	1
16	580.07.016.001	0,28m		L/S YELLOW	
16A	580.07.117.000	1	-	502.08.196.020	1
16B	580.07.017.000	1		R/S WHITE	
17	0912 080163	2	-	502.08.196.051	1
18	0676 550223	2		R/S GREEN	
19	0797 050003	2	-	502.08.196.080	1
20	0912 080353	1		R/S YELLOW	
21	0021 080003	1	97	542.08.042.000	3
23	571.03.225.000	1	98	543.08.043.002	2
24	545.07.011.000	1	99	100.07.076.100	1
			100	310.05.042.000	1



89-545.07.2

ENDURO-TANK 12 L / GASTANK 12 L

Bild Fig	Teilenummer Part number	Stk Qty	Bild Fig	Teilenummer Part number	Stk Qty
1	545.07.013.100	1	-▲	545.07.103.250	1
2▲	545.07.002.000	2		250 R/S	
3▲	545.07.003.100	1	-▲	545.07.103.350	1
	L/S			350 R/S	
-▲	545.07.103.100	1	5	545.07.012.000	1
	R/S		6	545.07.012.050	2
4▲	545.07.003.250	1	7	0933 060123	2
	250 L/S		8	0797 060003	2
4▲	545.07.003.350	1	9	0125 060003	2
	350 L/S				



KOTFLÜGEL / FENDERS

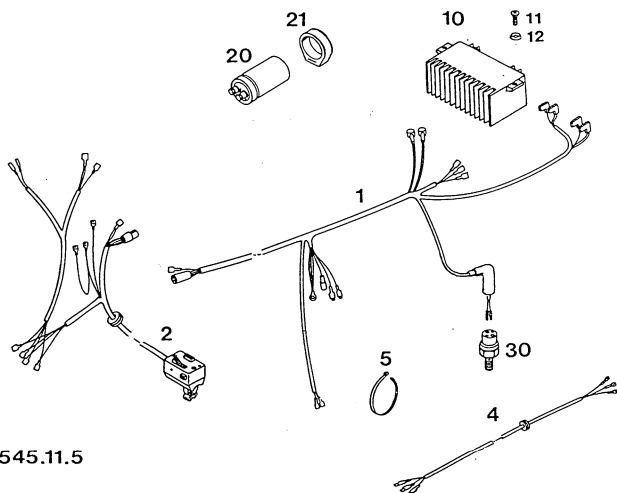
Bild Fig	Teilenummer Part number	Stk Qty	Bild Fig	Teilenummer Part number	Stk Qty
1	0912 060253	2	21	502.01.096.020	1
2	0966 050163	2		WHITE	
3	0933 060163	2	21	502.01.096.080	1
4	0933 060253	4		YELLOW	
5	0931 060353	1	22	502.03.129.125	1
	0931 060303	1		„125“	
6	0933 060203	2	22	502.03.129.250	1
06	0933 060123	4		„250“	
7	0797 060003	2	22	502.03.129.500	1
8	0021 060003	18		„500“	
9	0985 060003	6	30	502.08.010.000	1
09	565.09.064.000	4	31	570.08.009.000	1
10	510.05.082.100	4	32	543.08.019.000	1
11	510.05.082.200	4	40	502.08.014.000	1
12	0966 060163	6	50	502.08.113.000	1
13	449.12.054.500	6	51	502.08.014.050	1
14	565.09.064.000	6	60	502.08.013.000	1
15	432.06.043.000	2	61	572.08.013.051	1
20	502.01.095.000	1	62	490.08.216.000	X
21	502.01.096.030	1	63	510.12.080.000	X
	BLACK		64	572.08.013.050	1
21	502.01.096.051	1	65	0982 350953	4
	GREEN		66	490.07.002.000	1

X = NACH BEDARF / AS REQUIRED

HINTERRAD / REAR WHEEL

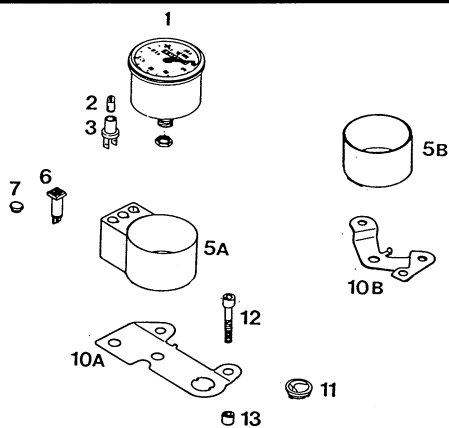
Bild Fig	Teilenummer Part number	Stk Qty	Bild Fig	Teilenummer Part number	Stk Qty	Bild Fig	Teilenummer Part number	Stk Qty
1▲	502.10.001.544	1	20	543.10.051.048	1	32	540.10.074.100	1
	1.85"			48 Z.			4.50-18" Multi-Cross	
	125 MX		20	543.10.051.045	1	32	501.10.074.000	1
	125 ENDURO			45 Z.			4.60-18" Perfect C.	
1▲	545.10.001.544	1	21	545.10.052.000	6	32	564.10.074.000	1
	2.15"		22	543.10.086.000	6		5.10-18" Perfect C.	
	250 MX		23	500.10.065.000	1	32	571.10.074.000	1
	250/350 ENDURO			per Meter			4.00-18" Enduro	
	(125 ENDURO)		23	500.10.065.001	X	33	510.10.100.100	2
1▲	565.10.001.544	1					VM2 (1.85")	
	2.50"		24	500.10.066.000	1	33	540.10.100.100	2
	350/500 MX						VM3 (2.15")	
	(250/350 ENDURO)		23	530.10.065.118	X	33	564.10.100.100	2
2▲	565.10.010.544	1		O-Ring			VM4 (2.50")	
3	565.10.011.000	1	24	530.10.066.000	X	34	550.09.099.100	10
4	0625 060058	2		O-Ring			Enduro	
5	565.10.016.400	2	30	520.10.073.000	1	40	502.10.085.000	1
7	565.10.071.400	18	31	540.10.075.000	1	41	565.10.084.000	1
	160° L/S			4.00/4.50-18"		42	0933 080453	2
8	565.10.171.000	18	31	563.10.075.000	1	43	0934 080003	2
	173° R/S			5.10-18"		44	543.10.099.000	1
9	565.09.072.000	36	32	545.10.074.000	1	50▲	581.10.040.000	1
10	501.10.070.100	1		110/100-18" Dunlop		51▲	581.13.081.000	1
	1.85-18"		32	565.10.074.000	1	52	0933 060123	2
10	544.10.070.000	1		120/100-18" Dunlop		53	0797 060003	2
	2.15-18"		32	543.10.074.200	1	54	0021 060003	2
10	565.10.070.000	1		120/80-18" MXR 196		55▲	545.13.085.000	1
	2.50-18"		32	543.10.074.300	1	56	0933 060203	2
11▲	565.10.060.600	1		130/80-18" MXR 196		57	0797 060003	2
	D = 220		32	543.10.074.500	1	58	0125 060003	2
12	0912 060166	6		120/90-18" MXE				
20	543.10.051.052	1	32	543.10.074.600	1			
	52 Z.			130/80-18" MXE				
20	543.10.051.050	1	32	540.10.074.000	1			
	50 Z.			4.50-18" Motocross				

X = NACH BEDARF / AS REQUIRED



KABELSTRANG / WIRING HARNESS

Bild Fig	Teilenummer Part number	Stk Qty
1	545.11.075.000	1
2	545.11.099.000	1
4	510.11.075.051	1
5	440.11.076.180	X
10▲	491.11.434.100	1
11	0966 060163	2
12	400.06.006.000	2
20▲	491.11.435.100	1
21	545.11.048.000	2
30	420.13.121.000	1



TACHOANLAGE / SPEEDOMETER

Bild Fig	Teilenummer Part number	Stk Qty	Bild Fig	Teilenummer Part number	Stk Qty
1	550.11.080.000	1	6	400.11.021.000	1
2	310.11.025.000	1		BLUE 6V	
	6V 0,6 W			125	
	125		6	580.11.021.000	1
2	441.11.025.000	1		BLUE 12V	
	12V 2W			250/350	
	250/350		7	361.11.021.000	X
3	330.11.069.000	1	10a	580.11.030.000	1
				E-GS	
5a	580.11.068.000	1	10b	570.11.030.000	1
	E-GS			E-XC	
5b	570.11.068.000	1	11	160.11.020.000	X
	E-XC		12	0912 080403	2
6	502.11.064.000	1	13	571.03.225.000	2
	YELLOW 6V				
	125		15	565.11.088.400	1
				1020 mm	
6	446.11.264.000	1	15	565.11.088.500	1
	YELLOW 12V			1025 mm USA	
	250/350				

ALLE ÜBRIGEN AUSFÜHRUNGEN
All the other executions



KTM MOTOR-FAHRZEUGBAU
AKTIENGESELLSCHAFT
5230 MATTIGHOFEN, AUSTRIA